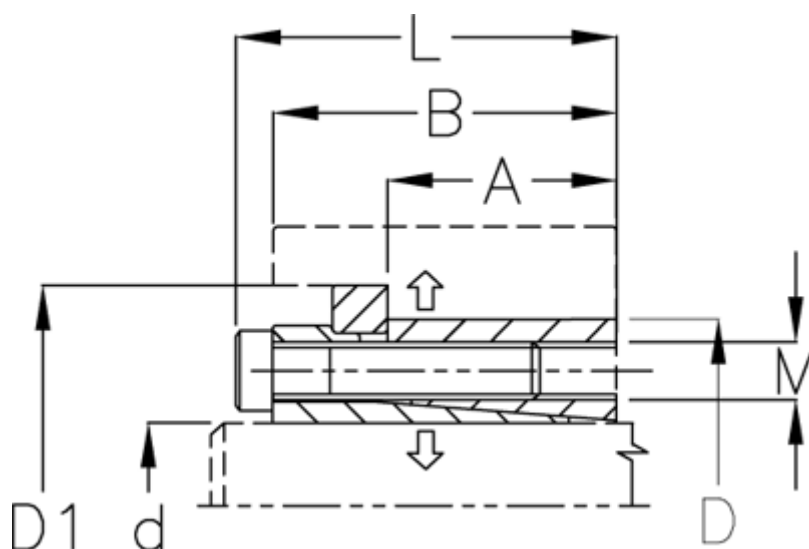


Varenummer: 434500180

Beskrivelse: Rota-fix spændeelement E 180x235

Note: Længere byggeform og derved lavere fladetryk. Overfører middelstore momenter. Selvcentreret. Ingen aksial forskydning af nav ved montage.

## Mål



A mm	= 58
B mm	= 76
D1 mm	= 244
d H8 mm	= 180
D mm	= 235
F kN aksialkraft	= 460
L mm	= 90
M mm	= M14

P N/mm <sup>2</sup> fladetryk på aksel/nav	= 100
RA	= R? ? 3.2 µm
TL	= Aksel h8, Nav H8
T Nm drejningsmoment	= 41000
Ts Nm boltetilspændingsmoment	= 230